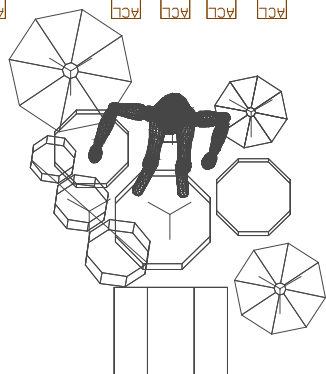
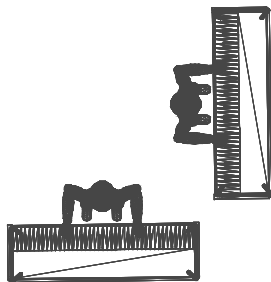
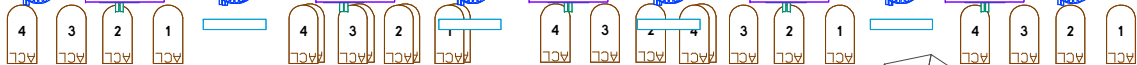


Symbol	Name	Wattage	C
	Fresnel 2 KW	6	
	Molefay Four Light Plan	4	
	ACL	2	
	Robin Pointe Plan	7	
	Robin LEDWash 600 Plan	14	
	Jarag-5 Plan	7	
	X-5 Plan	4	
	Folowspot 1200 + CTO	1	
	hazer	2	
	Grand MA2		

REALIZATOR ZESPOŁU MROZU:
 Zygmunt Charytonik tel.: 505 036 647
 e-mail: zibi.light@gmail.com

MROZU



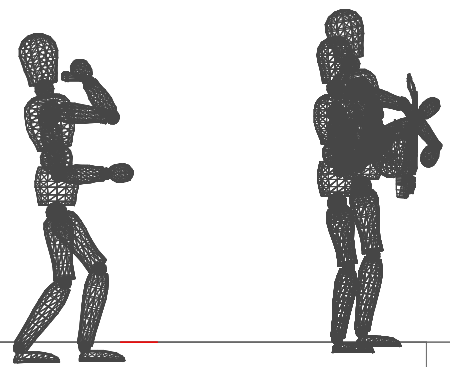
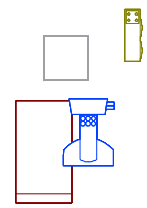
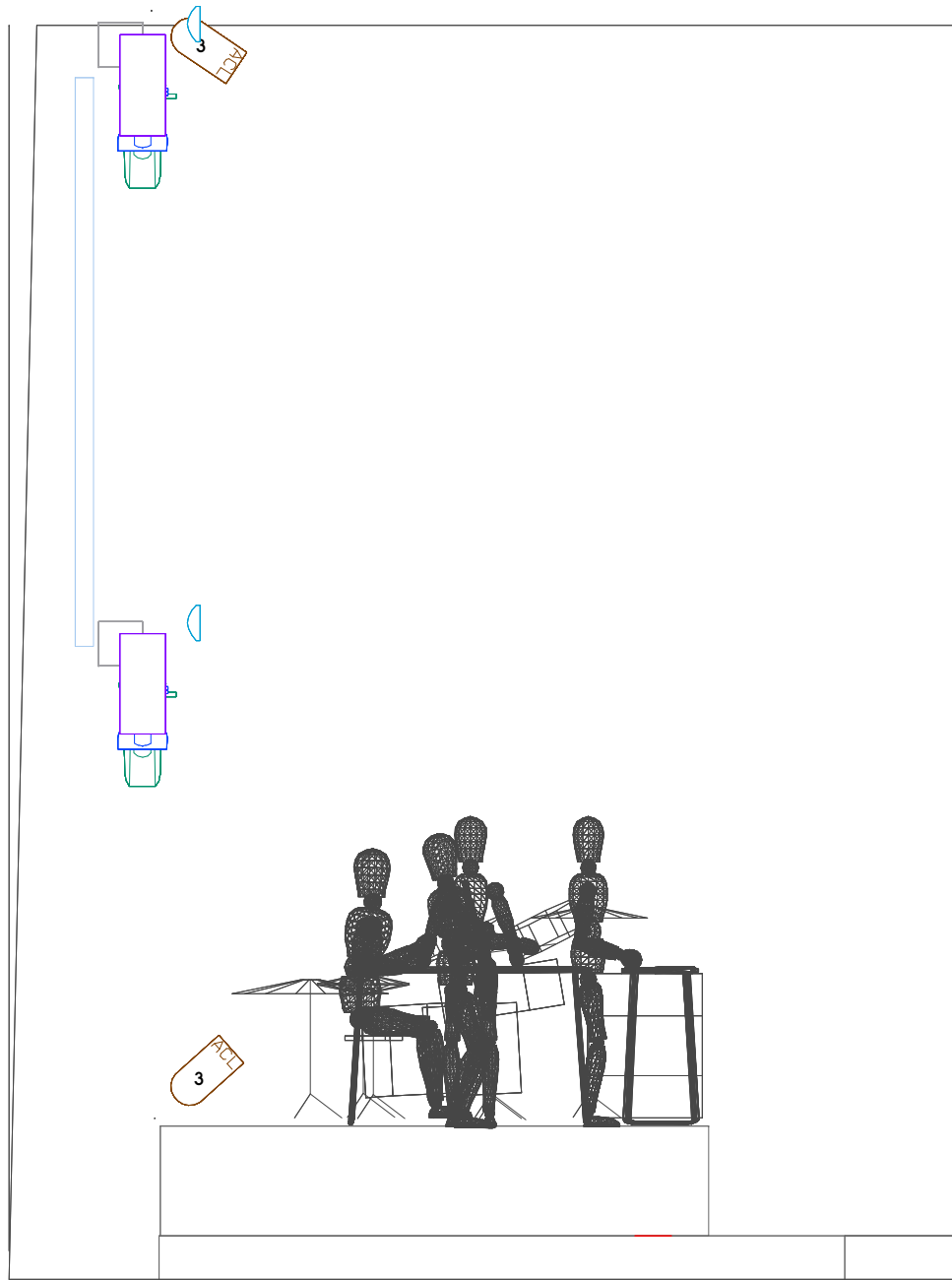
podest 12x3x0.6m

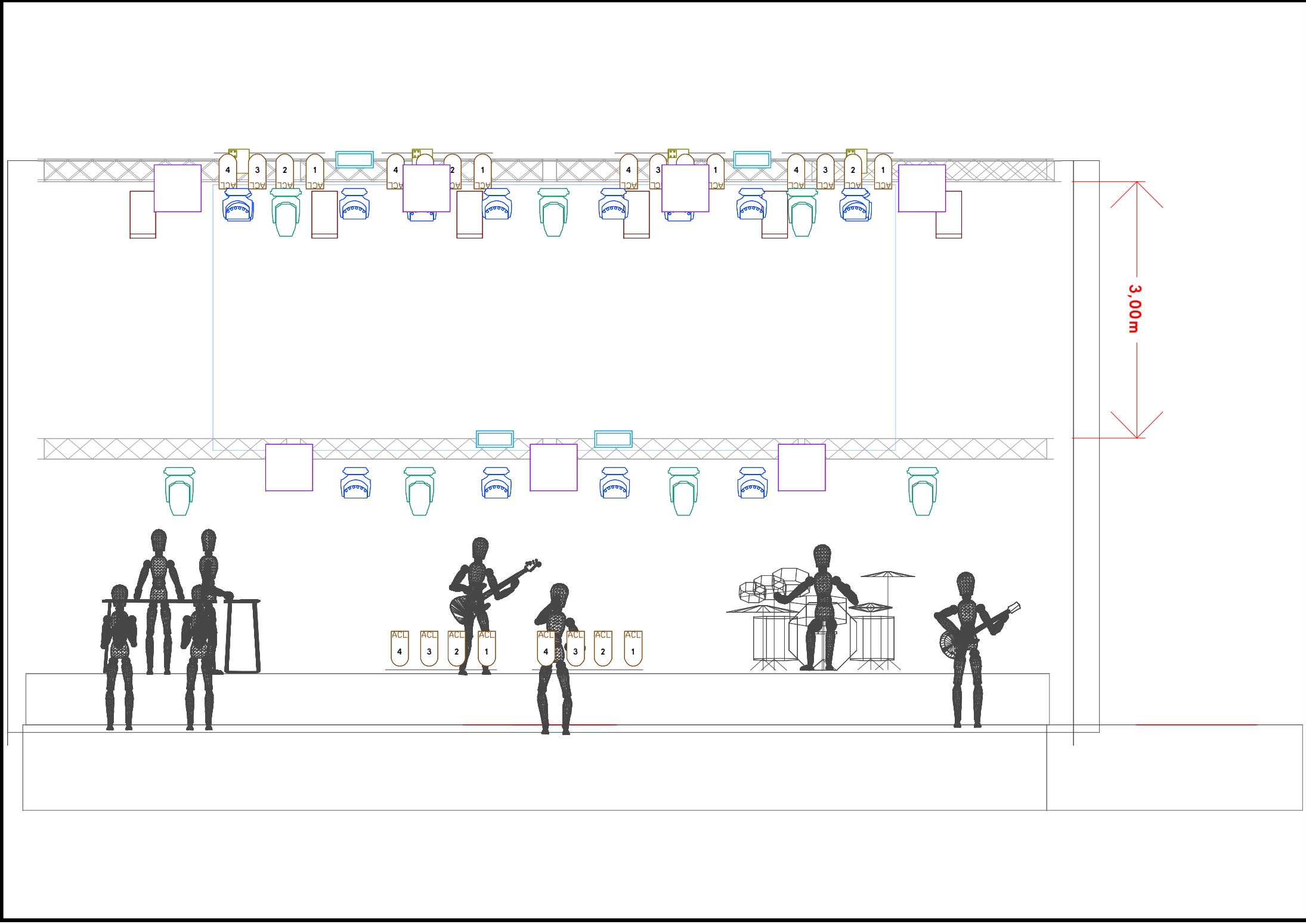


monitor 3x3m

scena 12x8







3,00 m

4

3

2

1

4

2

1

4

3

1

4

3

2

1

ACL

4

ACL

3

ACL

2

ACL

1

ACL

4

ACL

3

ACL

2

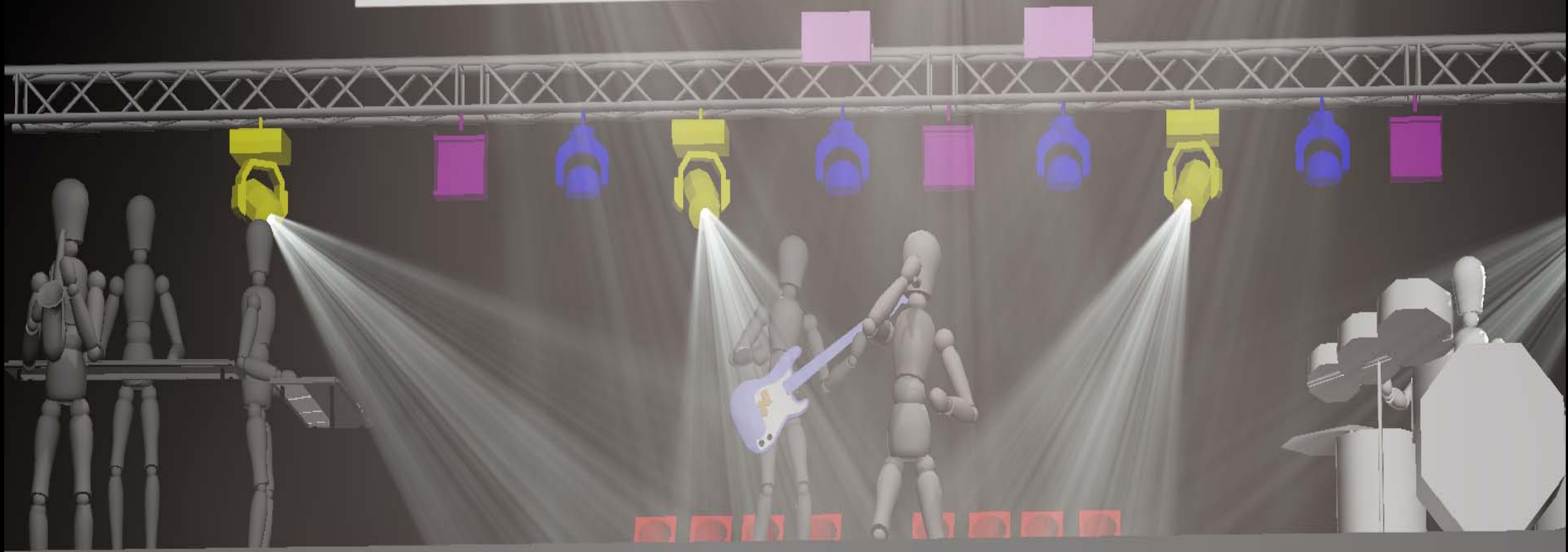
ACL

1

MROZU



MROZU



Niniejszy dokument stanowi minimum techniczne umożliwiające artystom i realizatorom przeprowadzenie koncertu na właściwym poziomie artystycznym i technicznym.

Spełnienie poniższych założeń jest obowiązkowe i warunkuje prawidłowe wykonanie zobowiązań wynikających z umowy.

REALIZATOR ZESPÓŁU MROZU:

Zygmunt Charytonik tel.: 505 036 647 / mail:

zibi.light@gmail.com

Prosimy o bezpośredni kontakt z realizatorem na minimum 14 dni przed planowanym terminem koncertu w celu ustalenia szczegółów oraz obowiązkowego wypełnienia i mailowego odesłania formularza z deklarowaną specyfikacją oświetlenia dostarczanego na planowane wydarzenie.

UWAGI:

Stanowisko realizatora powinno znajdować na podwyższeniu ok 0.5m centralnie przed scena.

Folowspot zamontowany ok 1m wyżej jak poziom sceny ! do komunikacji potrzebny interkom lub radiotelefon.

Scena musi być wystrojeną gęstym nietransparentnym horyzontem nie siatka.

Potrzebna jest jedna osoba do ustawień świateł z możliwością wejścia na kratownice z odpowiednimi

zabezpieczeniami. Niedopuszczalne jest montowanie systemu monitorowego w oknie sceny!

Wszelkie zmiany sprzętu, rozmieszczenie wymagają konsultacji z realizatorem wyłącznie droga e-mail.

Każdorazowo wymagany jest kontakt z realizatorem w celu potwierdzenia spełnienia wymagań ridera oświetlenia, który jest nieodłączną częścią umowy. Horyzonty muszą posiadać aktualny atest p.poz, a instalacja elektryczna zabezpieczona przeciwprądowo.

Informacje techniczne:

Potrzebujemy pomocy dwóch techników do zamontowania banneru rozmiaru 8/3 m.

Cała instalacja elektryczna i DMX powinna być wykonana schludnie.

Zamienniki urządzeń:

POINTE : SHARPY / SUPER SHARPY /
(w ostateczności) MAC 700 /

ROBE AT 700 / VAR*LITE VL 770

ROBIN 600 wash: MAC AURA / MAC 301/

DTS NICK 600 WASH / JB7

CHROMLECH JARAG 5 : JARAG LED