

Agnieszka Chylińska

PLENER 2017

Rider oświetleniowy

Ver 1.0

Niniejszy dokument stanowi minimum techniczne umożliwiające artystom i realizatorom przeprowadzenie koncertu na właściwym poziomie artystycznym i technicznym. Spełnienie poniższych założeń jest obowiązkowe i warunkuje prawidłowe wykonanie zobowiązań wynikających z umowy.

Prosimy o bezpośredni kontakt z realizatorem na minimum 14 dni przed planowanym terminem koncertu w celu ustalenia szczegółów oraz obowiązkowego wypełnienia i mailowego odesłania formularza z deklarowaną specyfikacją oświetlenia dostarczanego na planowane wydarzenie.

SPZREĆ OŚWIETLENIOWY

MA Lighting gma2 Light	1 szt.
ProLights AIR6PIX	12 szt.
Clay Paky Mythos	12 szt.
Clay Paky A.leda B-EYE K20	4 szt.
Robe Robin LED Wash 800	8 szt.
TMB Solaris Flare	8 szt.
Led Par RGBW (4w1)	12 szt.
Molefay Four Light	5 szt.
Base Hazer Pro + Fan	2 szt.

ZAMIENNIKI

ProLights Air6Pix → brak zamienników

Clay Paky Mythos → brak zamienników

Clay Paky A.leda B-EYE K20 → brak zamienników

Robe Robin 800 LED Wash → możliwa zamiana na inne urządzenia LED podobnej klasy

TMB Solaris Flare → brak zamienników

MODE URZĄDZEŃ

ProLights Air6Pix - Mode Extended
Clay Paky Mythos - Mode Standard
Clay Paky A.leda B-EYE K20 - Shapes
Robe Robin LED Wash 800 - Mode: 3
TMB Solaris Flare - Advanced: RGBW 8 bit ; Pixel: 12
Led Par - 4 Ch (RGBW)
Grand MA2 - soft 3.2.2.13 (nie inny)

SCENA

Podczas koncertu tył oraz boki sceny muszą być wysłonięte czarnym nie prześwitującym horyzontem. Wysłonięcie nie może być wykonane przy wykorzystaniu transparentnych siatek. Siatki mogą stanowić jedynie jedną z warstw chroniących przed deszczem, ale nie mogą być jedynym elementem wysłaniającym. Wysokość okna sceny nie może być mniejsza niż 6m. Wymiary sceny muszą wynosić minimum 10m x 8m! W oknie sceny nie mogą znajdować się żadne banery, reklamy sponsorskie, neony, ekrany LED czy inne elementy graficzne scenografii, które mogą przeszkadzać w realizacji światła podczas koncertu. Dopuszczalne są ekrany po bokach sceny - poza jej oknem, służące do ewentualnej realizacji kamerowej. Wykorzystanie ekranów musi zostać skonsultowane z Managerem. W najbliższym otoczeniu sceny oraz przestrzeni przewidzianej dla publiczności nie mogą być włączone żadne inne punkty świetlne takie jak: latarnie miejskie, bary gastronomiczne, podświetlone banery czy inne elementy świetlne zakłócające realizację światła scenicznego. Po bokach sceny należy postawić dwa podesty o wymiarach 2m x 2m dla Realizatora Monitorowego oraz Technika Zespołu. Podesty muszą posiadać zadaszenie oraz być zabezpieczone przed złymi warunkami atmosferycznymi.

PODESTY NA SCENIE

Na scenie powinny znajdować się 3 podesty:

Dwa podesty o wymiarach 2m x 2m i wysokości 20 cm! Rozmieszczone zgodnie z poniższymi rysunkami (stage plan). Jeden podest pod perkusję o wymiarach 3m x 2m i wysokości 40 cm rozmieszczony zgodnie z poniższymi rysunkami (stage plan)

FOH

Musi być zbudowany z profesjonalnych konstrukcji typu Layher i wyposażony w plandeki, które zapewniają odpowiednią ochronę na wypadek złych warunków atmosferycznych. Podest musi być stabilny i w pełni bezpieczny. Stanowisko Realizatora Światła powinny być ustawione dokładnie w osi sceny w odległości 30 - 40m oraz zainstalowane min 2m nad ziemią (nad stanowiskiem Realizatora Dźwięku). W przypadku gdy nie ma piętrowego staka stanowisko to należy ustawić na podwyższeniu tak aby realizator miał pełne pole widzenia sceny (ponad głowami publiczności). FOH musi być zabezpieczony barierkami i pracownikiem ochrony. Podczas koncertu, przy realizatorze na stałe musi być obecna osoba z ekipy dostarczającej sprzęt oświetleniowy, która w razie awarii będzie w stanie szybko zareagować i usunąć usterkę.

GRAND MA2 LIGHT

Musi być całkowicie sprawna (suwaki, enkodery, ekrany). Musi posiadać soft 3.2.2.13 (nie inny)!! Model Ultra-Light nie jest akceptowany podobnie jak cała seria MA1. W przypadku braku możliwości dostarczenia w/w stołu istnieje możliwość odpłatnego wypożyczenia od realizatora zespołu.

SMPTE

Do konsoli oświetleniowej musi być podłączony kabel XLR wychodzący z konsoli dźwiękowej, aby podać sygnał SMPTE.

URZĄDZENIA

Muszą być w pełni sprawne i rozmieszczone zgodnie z załączonymi planami (należy uwzględnić symetryczność rozwieszenia), wyposażone w jednakowe lampy z podobnym czasem pracy (+/- 50h) - nie dłuższym niż 150h.

DOUGHTY

Należy powiesić 12 elementów systemu Doughty H Frame Large zgodnie z poniższym rysunkiem. W przypadku nie posiadania tego systemu należy skontaktować się z realizatorem i zaproponować inne rozwiązanie.

PRĄD

Ekipa dostarczająca oświetlenie musi zabezpieczyć i zagwarantować odpowiednią moc zasilającą! Wszelkie połączenia elektryczne muszą być zabezpieczone tak by nie stanowiły zagrożenia dla zdrowia i życia.

DIODA

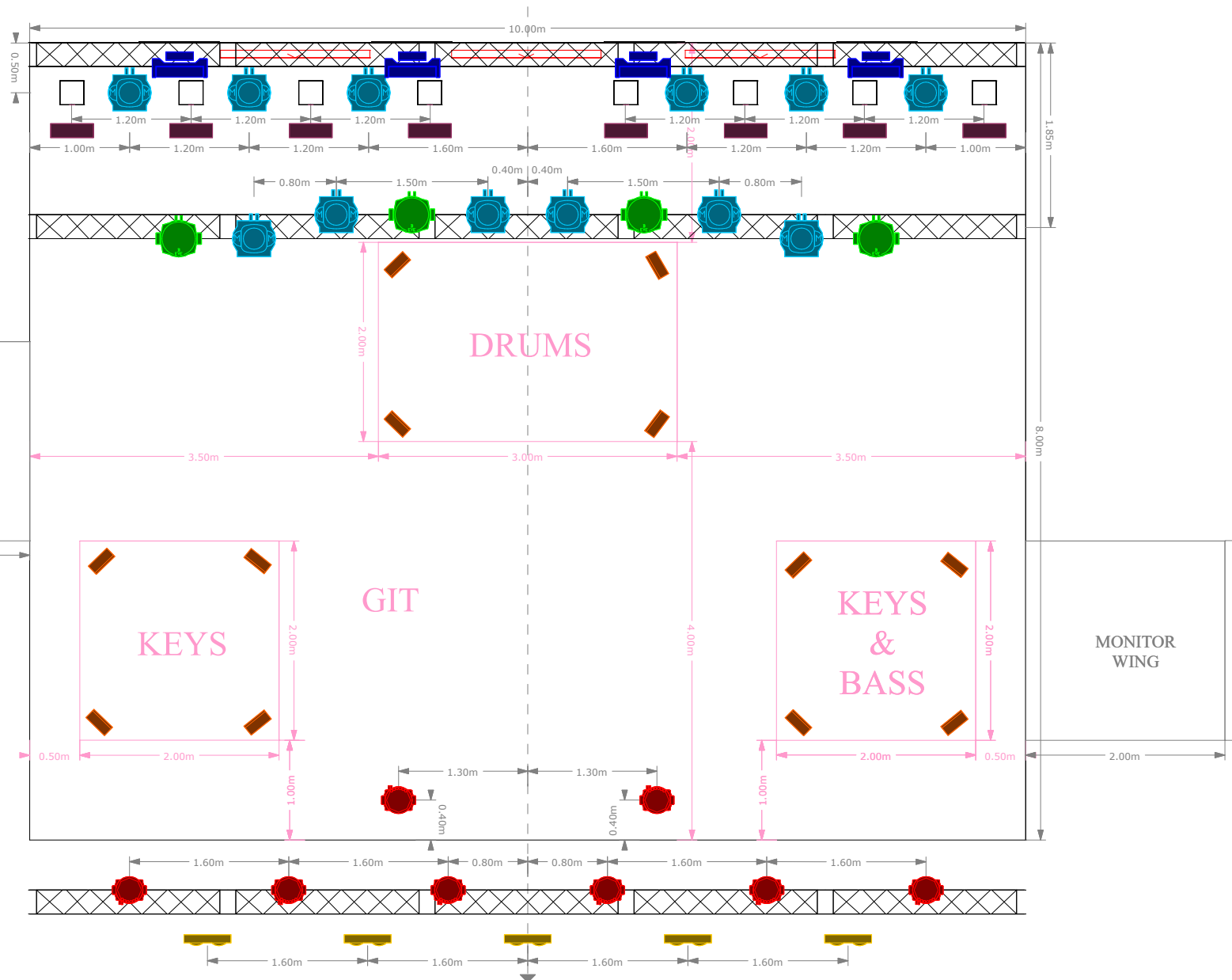
Na scenie postawione są 3 ekrany diodowe o wymiarach 1.5m x 4m każdy. Pixel Pitch może maksymalnie wynosić 6.6mm. Do FOH-a musi być dostarczony kabel HDMI dla realizatora. Procesory od diody muszą być postawione na FOH-u przy realizatorze. Podczas koncertu, przy realizatorze na stałe musi być obecna osoba z ekipy dostarczającej sprzęt multimedialny, która w razie awarii będzie w stanie szybko zareagować i usunąć usterkę.

REALIZATOR OŚWIETLENIA

Michał Krumholc
tel.: 509 - 977 - 431
mail: michal.krumholc@gmail.com

POLECANE FIRMY
Muśnicki Sound System
Visionlite
Event Media Show

PLENER 2017



CONTROL:

- Grand MA 2 Light (soft 3.2.2.13)

FX:

- 2x Base Hazer Pro + Fan

DOUGHTY:

- 12x H Frame Large

Legend

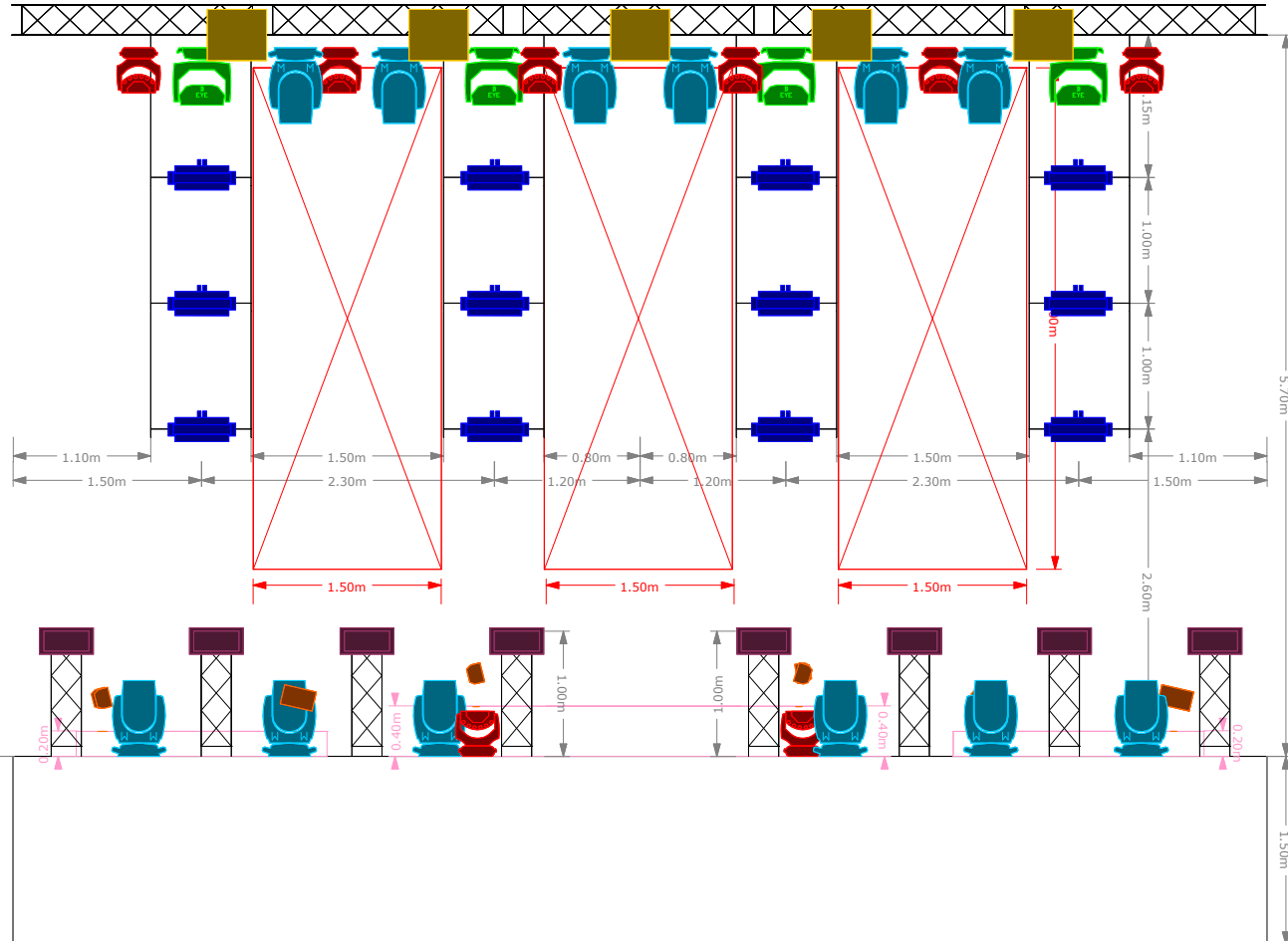
Symbol	Name	Count	Fixture Options
Blue square	AirPix	12	Mode: Extended
Blue circle	Mythos	12	Mode: Standard
Green circle	Aleda K20 B-EYE	4	Mode: Shapes
Red circle	Robin LEDWash 800 Mode	8	Mode: 3
Orange square	Led Par RGBW 4in1	12	Mode: RGBW
Purple square	Flare	8	Mode: Advanced RGBW 8bit; Pixel: 12
Yellow square	Thomas 4 Lite Par 36	5	

AGNIESZKA CHYLIŃSKA

Show:	Plener 2017
Date:	spring, summer 2017
Client:	TOP MANAGEMENT
Venue:	Europe
Design by:	Michał Krumholz
E-mail:	michal.krumholz@gmail.com
Mobile:	0048 509977431
Drawn by:	Hilight
Revised:	20.11.2016
Version:	1.00

This document remains a property of Hilight.

PLENER 2017



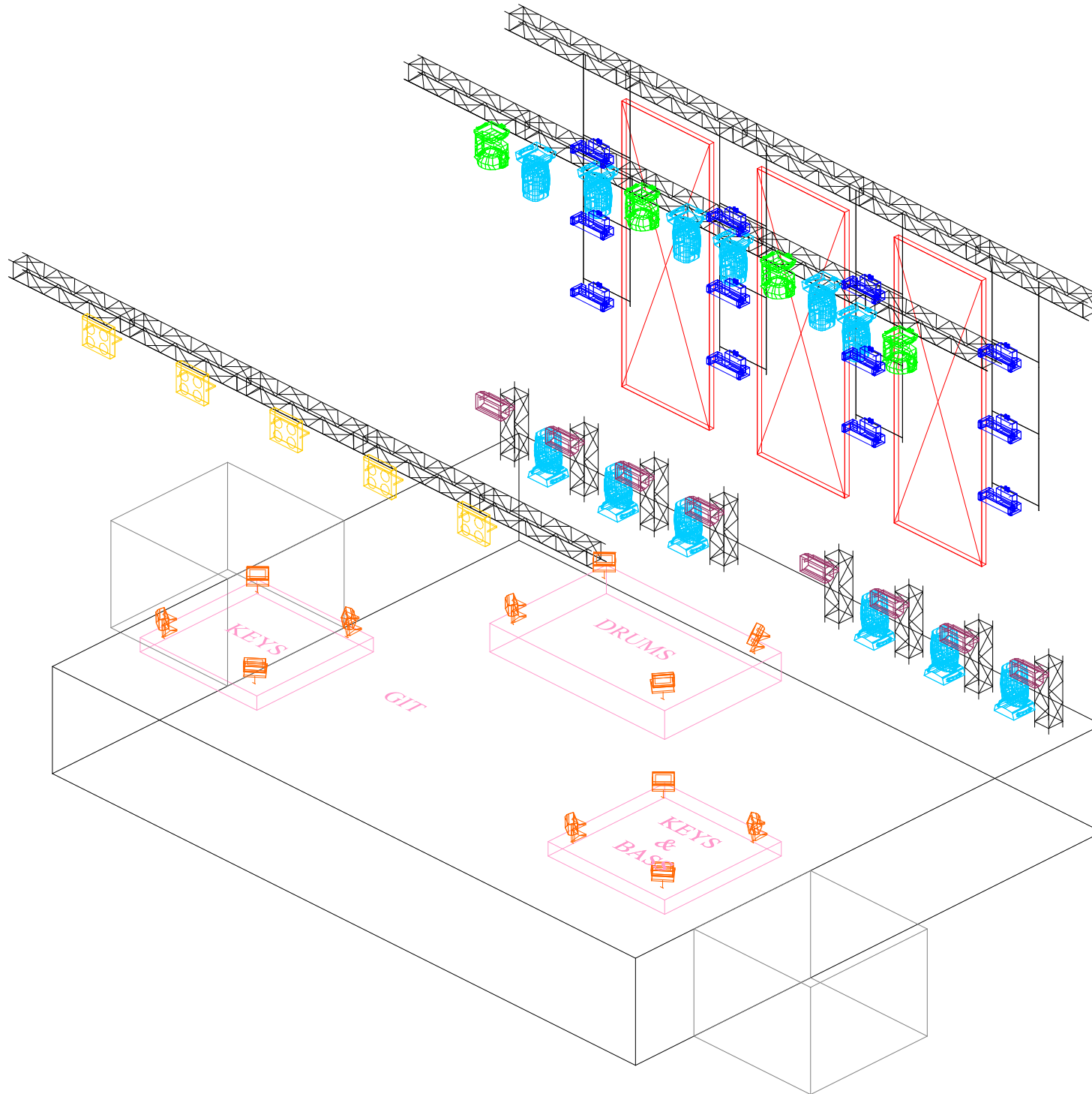
- CONTROL:**
 - Grand MA 2 Light (soft 3.2.2.13)
- FX:**
 - 2x Base Hazer Pro + Fan
- DOUGHTY:**
 - 12x H Frame Large

Legend

Symbol	Name	Count	Fixture Options
Blue square	AirPix	12	Mode: Extended
Light blue square	Mythos	12	Mode: Standard
Green square	Aleda K20 B-EYE	4	Mode: Shapes
Red square	Robin LEDWash 800 Mode	8	Mode: 3
Orange square	Led Par RGBW 4in1	12	Mode: RGBW
Purple square	Flare	8	Mode: Advanced RGBW 8bit; Pixel: 12
Yellow square	Thomas 4 Lite Par 36	5	

AGNIESZKA CHYLIŃSKA	
Show:	Plener 2017
Date:	spring, summer 2017
Client:	TOP MANAGEMENT
Venue:	Europe
Design by:	Michał Krumholz
E-mail:	michal.krumholz@gmail.com
Mobile:	0048 509977431
Drawn by:	Hilight
Revised:	20.11.2016
Version:	1.00
This document remains a property of Hilight.	

PLENER 2017



CONTROL:

- Grand MA 2 Light (soft 3.2.2.13)

FX:

- 2x Base Hazer Pro + Fan

DOUGHTY:

- 12x H Frame Large

Legend

Symbol	Name	Count	Fixture Options
	Air6Pix	12	Mode: Extended
	Mythos	12	Mode: Standard
	Aleda K20 B-EYE	4	Mode: Shapes
	Led Par RGBW 4in1	12	Mode: RGBW
	Flare	8	Mode: Advanced RGBW 8bit; Pixel: 12
	Thomas 4 Lite Par 36	5	

AGNIESZKA CHYLIŃSKA

Show:	Plener 2017
Date:	spring, summer 2017
Client:	TOP MANAGEMENT
Venue:	Europe
Design by:	Michał Krumholz
E-mail:	michal.krumholz@gmail.com
Mobile:	0048 509977431
Drawn by:	Hiilight
Revised:	20.11.2016
Version:	1.00

This document remains a property of Hiilight.