



VARIUS MANX & KASIA STANKIEWICZ

WYMAGANIA TECHNICZNE sezon 2017

NAGŁOŚNIENIE

Niniejszy dokument zawiera niezbędne minimum techniczne, umożliwiające wykonawcom i realizatorom dźwięku przeprowadzenie koncertu na właściwym poziomie artystycznym i technicznym.

Varius Manx przyjeżdża z realizatorem dźwięku F.O.H, technicznym sceny BACKLINE i realizatorem świateł. Wymagana jest obecność technika znającego dobrze przygotowany system P.A., realizatora monitorowego i oświetleniowego, oraz elektryka. Aparatura powinna być w pełni zainstalowana, wysterowana, uruchomiona i sprawdzona przed przyjazdem zespołu - na około 1 godzinę przed planowanym rozpoczęciem próby.

NAGŁOŚNIENIE F.O.H.

Cała aparatura nagłośnieniowa, niezależnie od pleneru, czy pomieszczenia zamkniętego powinna być systemem stereo o min. trójdrożnym aktywnym podziale częstotliwości pasma audio - wszystkie urządzenia głośnikowe tej samej firmy o uznanej reputacji (L-Acoustics, Meyer Sound, HK Audio, d&b audiotechnik, EAW, Electro-Voice, Nexo, etc.) (nie akceptujemy aparatury nie markowej). Aparatura powinna dokładnie pokrywać dźwiękiem cały obszar nagłośniany, powinna być wolna od brumów i przydźwięku, strona lewa i prawa powinna grać identycznie!!! (należy zwrócić uwagę na przeciwfazy). Wskazane jest podwieszenie systemu P.A.. Moc aparatury powinna być skonsultowana telefonicznie (patrz kontakt) zależnie od nagłaśnianego terenu, niemniej musi zapewniać **bezproblemowe uzyskanie ciśnienia akustycznego czystego (nieprzesterowanego) dźwięku min. 105dB SPL w/g krzywej ważonej A na FOH.** W związku z tym, w przypadku małych systemów, prosimy o użycie min. 10 modułów na stronę i adekwatnej ilości kolumn basowych.

- przy szerokiej scenie **wymagany jest frontfill, bądź infill** zapewniające równomierne rozłożenie natężenia dźwięku w pełnym paśmie częstotliwościowym dla pola bliskiego przed sceną.

- w przypadku długich obiektów, na których ma się odbyć koncert wymagane jest postawienie dogłośnienia z linią opóźniającą.

- w przypadku szerokich placów wymagane dogłośnienie outfill.

KONSOLETA F.O.H.

48 kanałów mono, z poczwórnym, w pełni parametrycznym korektorem barwy i filtrem lo-cut z regulowaną częstotliwością odcięcia, możliwością podania zasilania "PHANTOM +48V", oraz 6 aux pre/post. Preferowany jest mikser wykonany przez firmę o uznanej reputacji (nie akceptujemy mikserów firmy Behringer, Yamaha seria GA, Soundcraft Spirit).

W sumę miksera powinien być wpięty tercjowy korektor graficzny 31 punktowy b.dobrej klasy (Klark Teknik, XTA, BSS).

Mikser powinien być ustawiony w 2/3 długości widowni i na osi symetrii sceny. W przypadku hal wymagane jest umieszczenie miksera na podeście o wysokości 0,4 m (nie wyżej).

Nie akceptujemy ustawienia miksera w pomieszczeniach odseparowanych od sali koncertowej, z boku sali, na balkonach i pod nimi, oraz we wnękach!

Akceptujemy i preferujemy konsolety cyfrowe (z wyjątkiem Yamaha 01, Yamaha LS9, Behringer X32, Midas M32, Midas PRO1, Midas PRO2C – ze względu na potrzebę jednoczesnego dostępu do większej liczby kanałów).

EFEKTY F.OH. (w przypadku konsolety analogowej)

2 X LEXICON PCM 91 (lub 81),

1 X TC M-ONE.

INSERT F.O.H. (w przypadku konsolety analogowej)

20 kompresorów mono (BSS, Drawmer, dbx) i 4 bramki (BSS, Drawmer, dbx), nie akceptujemy żadnych urządzeń firmy Behringer.

MONITOR

Stanowisko realizatora monitorów musi znajdować się na stack'u obok sceny - **- nie na samej scenie!!!**

Konsoleta monitorowa min 32 kanały mono, 10 jednakowych monitorów wedge uznanego producenta, połączonych w 6 torów monitorowych (w tym jeden stereo), plus drumfill w konfiguracji: SUBBASS + WEDGE. Wszystkie tory monitorowe powinny mieć wpięte 31 punktowe korektory graficzne dobrej klasy.

Wymagany jest analogowy splitt do konsolety monitorowej - **- nieakceptowalne jest, aby zmiany GAIN na FOH miały wpływ na głośność kanałów monitorowych!!!**

Wymagany sidefill !!!.

INNE

Wskazany jest dwustronny interkom scena - mixer z słuchawko-mikrofonem sztuk 2, CD przy stole przodowym, oświetlenie mixerów i peryferii, oraz możliwość kontaktowania się z sceną tak, by słyszeli to muzycy.

OKABLOWANIE I DYSRTRIBUCJA SYGNAŁÓW:

Wszystkie połączenia sygnałów, powinny być wykonane w sposób symetryczny, przy użyciu kabli wyprodukowanych przez firmę o uznanej reputacji, oraz złączy typu XLR.

ZASILANIE:

Cały system (aparatura nagłośnieniowa + mixer frontowy i monitorowy + sprzęt muzyków) musi być zasilany z tego samego źródła, umożliwiającego odpowiedni pobór mocy – adekwatnie do potrzeb zainstalowanej aparatury. Do zasilania sprzętu muzyków potrzebne są punkty na scenie, zabezpieczone po 16 A każdy.

Urządzenia zasilające – pionowy, rozdzielnie i podrozdzielnie, muszą posiadać aktualne atesty, dopuszczające je do eksploatacji!!!

Firma zapewniająca nagłośnienie i zasilanie sprzętu wykonawców, bierze na siebie całkowitą odpowiedzialność za bezpieczeństwo wykonawców, realizatorów i techników zespołu, podczas prób i koncertu.

Uwaga!!!

Po zakończonej próbie nastawy mikserów, wzmacniaczy i procesorów, a także mikrofonów względem instrumentów **absolutnie nie mogą ulec zmianie.**

Technika musi mieć swobodny dostęp do sceny, oraz dobry kontakt wzrokowy z każdym muzykiem w trakcie próby i koncertu.

Prosimy też o kompetentnych i wypoczętych techników scenicznych, obsługę nagłośnienia i oświetlenia.

Udany koncert to nie tylko właściwy sprzęt!

VARIUS MANX
&
KASIA STANKIEWICZ
INPUT LIST

INPUT	INSTRUMENT	SOURCE	INSERT	VCA
1	Kick Drum	D 6 (own)	Gate, Compressor	1
2	Snare Top	I 5 (own)	Compressor	1
3	Snare Bottom	PR 20 (own)	Gate	1
4	Hi Hat	SM 81		1
5	Tom 1	e 604 (own)	Gate	1
6	Tom 2	e 604 (own)	Gate	1
7	Floor Tom	e 604 (own)	Gate	
8	Ride	SM 81		
9	OH Left	C 414		1
10	OH Right	C 414		1
11	Pad	JDI D.I.Box	Compressor	1
12	Pad	JDI D.I.Box	Compressor	1
13	Bass Guitar	XLR	Compressor	
14	Electric Guitar clean	e 906 (own)	Compressor	2
15	Electric Guitar overdrive	MTP 440 (own)	Compressor	2
16	Acoustic Guitar	BETA 57 (own)	Compressor	
17/18	Keyboard 1 L/R	JDI D.I.Box x 2	Compressor	
19/20	Keyboard 2 L/R (upper)	JDI D.I.Box x 2	Compressor	
21/22	Keyboard 3 L/R (lower)	JDI D.I.Box x 2	Compressor	
23	Alt Sax	ATM 350 WIRELESS DMS800 (own)	Compressor	3
24	Winds	MD 421 (own)	Compressor	3
25	Lead Vocal	HEIL RC 35 WIRELESS DMS800 (own)	Compressor	4
26	Acoustic Guitar 2	JDI D.I.Box	Compressor	
27/28	Loop L/R	JDI D.I.Box x 2	Compressor	
29/30	Rev 1 L/R return			Send on 5
31/32	Rev 2 L/R return			Send on 6
33/34	Rev 3 L/R return			Send on 7
35/36	Delay L/R return			Send on 8
37				

Rev 1 - pogłos typu "medium drum plate",

Rev 2 - pogłos typu "concert hall",

Rev 3 - pogłos typu "vocal hall"

Delay - tap delay z możliwością ręcznego nabijania tempa i możliwością wyłączania nadania (nie powrotu!) "send bypass".

SCENA

Scena powinna być stabilna i sucha, a jej wymiar nie powinien być mniejszy niż:

- klub min. 6m x 5m
- impreza zamknięta min 5mx4m
- hala min 8mx8m
- plener 12mx10m
- niezbędny podest pod perkusje 3m x 2m, wysokość minimum 40 cm !!! (R1)
- niezbędny podest pod klawisz stojący po prawej stronie sceny z przodu, 2m x 2m, wysokość minimum 30 cm !!! (R2)
- niezbędne schody po obu stronach sceny!!!

Prosimy o zapewnienie jednego wygodnego stołka barowego typu hoker, najlepiej w kolorze czarnym!!!



RIDER SPRZĘTU OŚWIETLENIOWEGO KONCERT PLENEROWY

MIKSER OŚWIETLENIOWY - VECTOR ORANGE – WYŁĄCZNIE!!

APARATY

- 12 x Mac 700 Martin/Mac Quantum Martin/Robe Robin DLX/Clay Paky Alpha Spot 700 HPE;
- 16 x Robe 600/800 LED WASH;
- 6 x Atomic;
- 8 x Flash – blinder;
- 4 x Mollefy;
- 2 X F- 100 – **WYŁĄCZNIE** + wentylatory

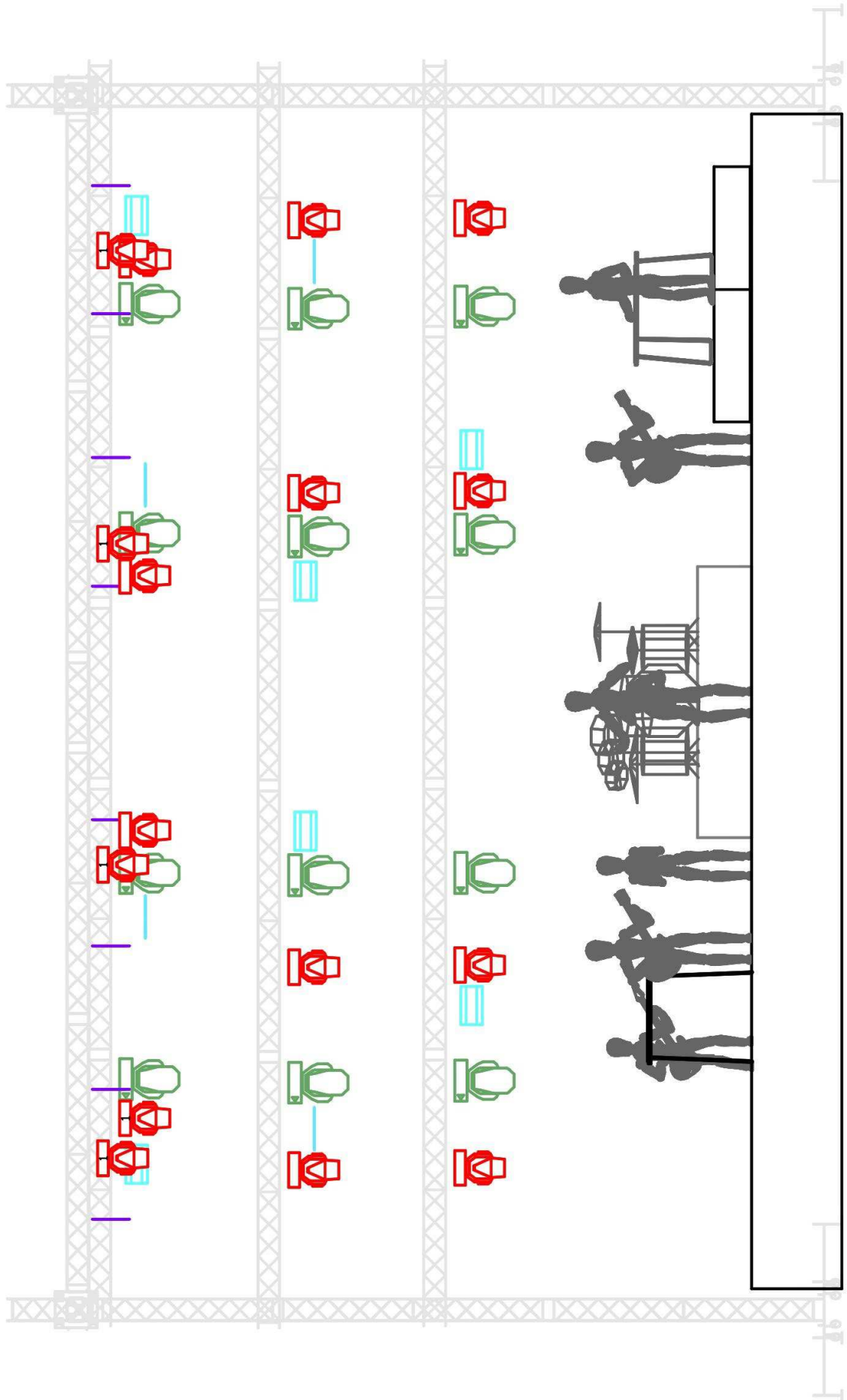
- reflektor prowadzący 1200 watt wyładowczy z fachową obsługą, dimerowany.
Reflektor ten ma stać na statywie obok realizatora światła. Jeżeli nie możliwości postawienia spotów obok reżyserki – krótkofalówki do kontaktu.

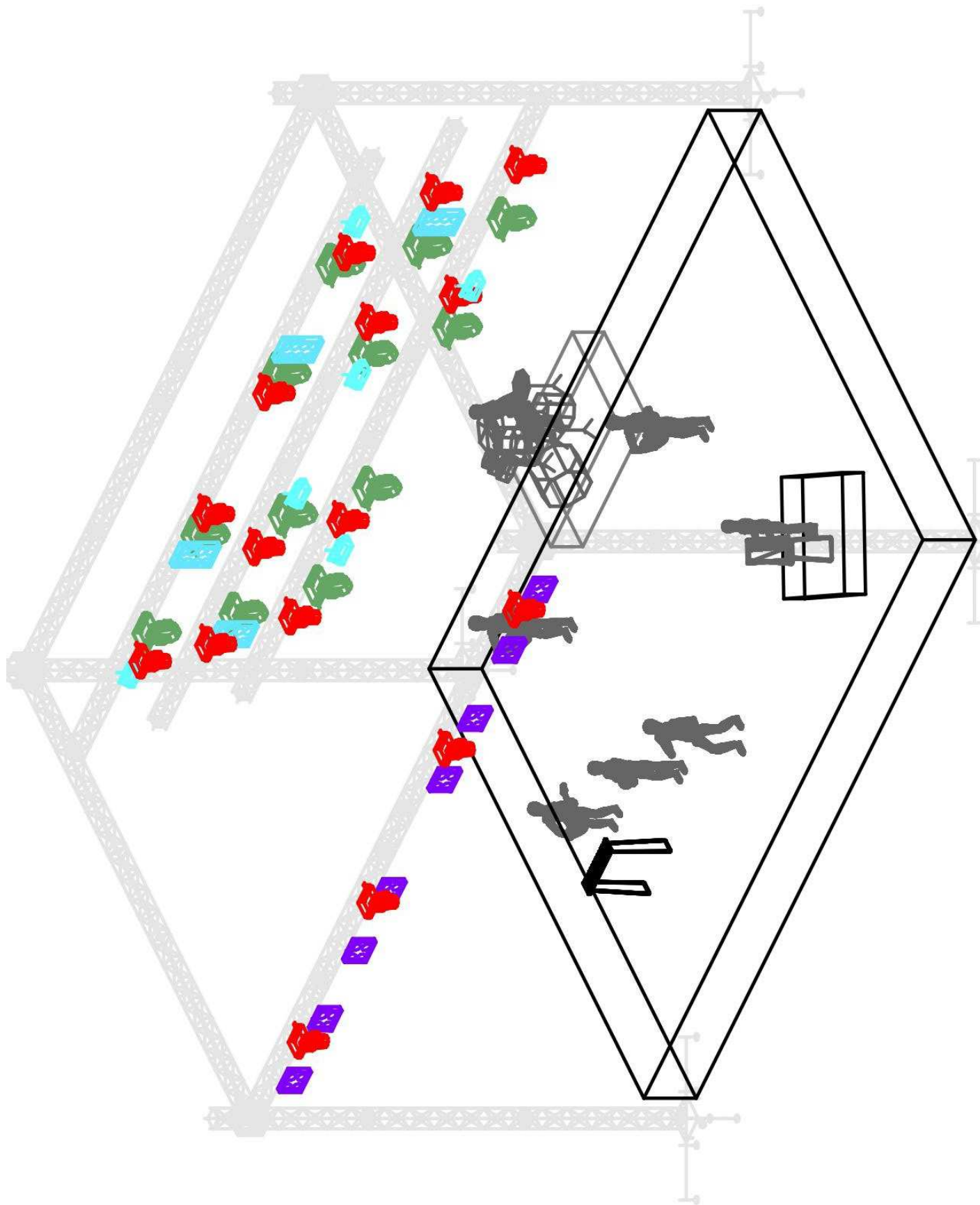
Scena o wymiarach 12 x 10 metra, lub większy (nie większa niż 14 x 12 – obowiązkowy kontakt z realizatorem), dach szczelny, osłonięty z trzech stron siatką, lub plandeką w jednym kolorze - tylna wysłona ciemna (niebieska lub czarna), wysokość dachu minimum 4,5 metra nad sceną!!
Krata przednia dachu odsunięta od sceny o minimum 2 metry.
Mile widziana druga kreska kontrowa z kraty, odsunięta o 1,5 metra od kraty tylnej.

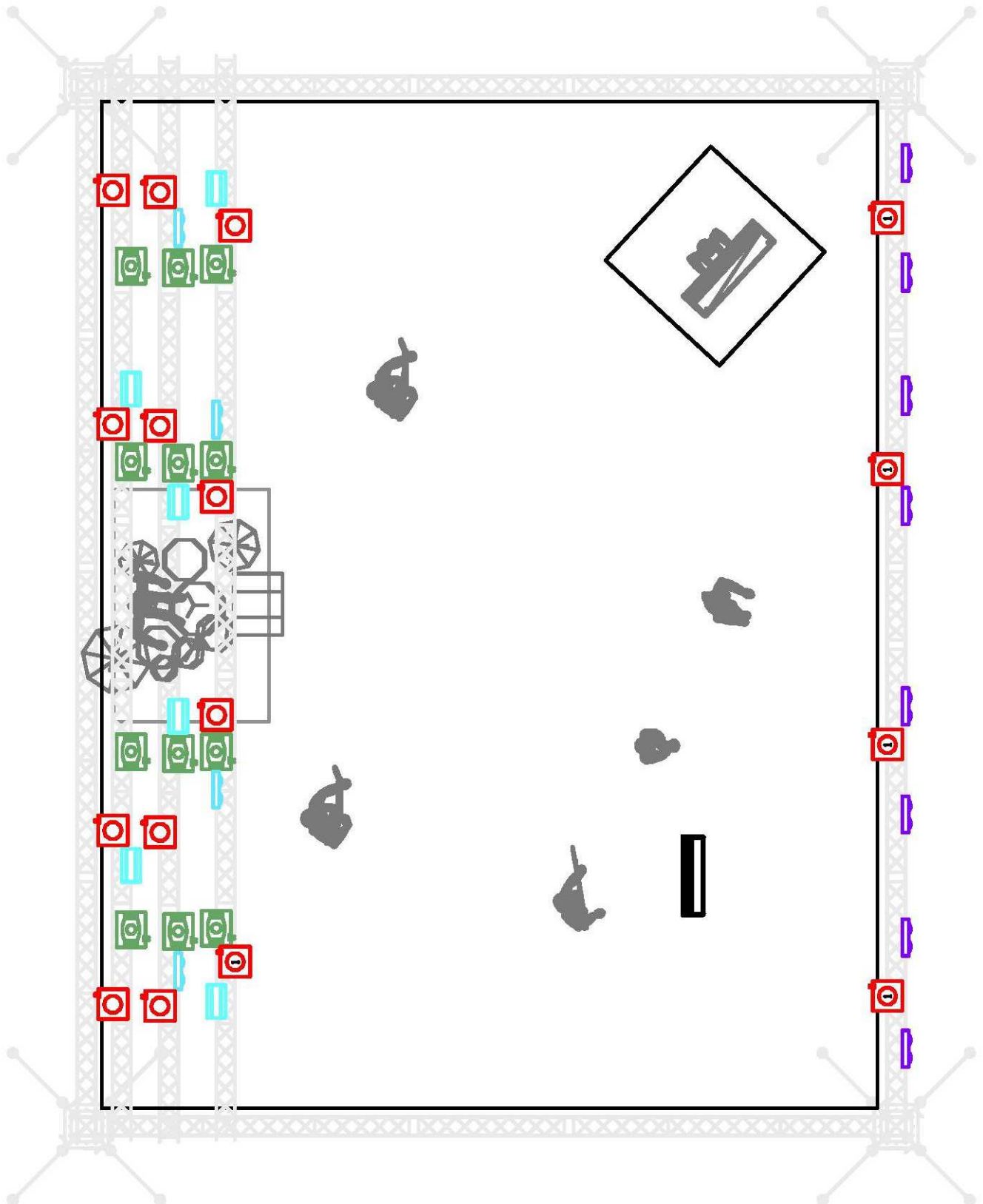
Fachowa obsługa. Mikser stoi na wprost sceny!!

Istnieje możliwość zamiany ruchomych głów na zamienniki po uprzednim kontakcie z realizatorem.

Preferowana firma – GRODA.







Wymagany kontakt z realizatorami

Funkcja	Imię Nazwisko	Telefon	e-mail:
Realizator dźwięku:	Marcin Dobijański	605 115 769	dobiboo@yahoo.com
Realizator światła:	Piotr Majewski	502 371 844	majewski72@o2.pl
Project Manager:	Agnieszka Kudła	609 324 107	agnieszka@musicart.pl

BARDZO PROSIMY O UWAGNE PRZECZYTANIE

Przeczytane, zrozumiane i zaakceptowane
przez

ZLECENIODAWCĘ